

NID-BUS

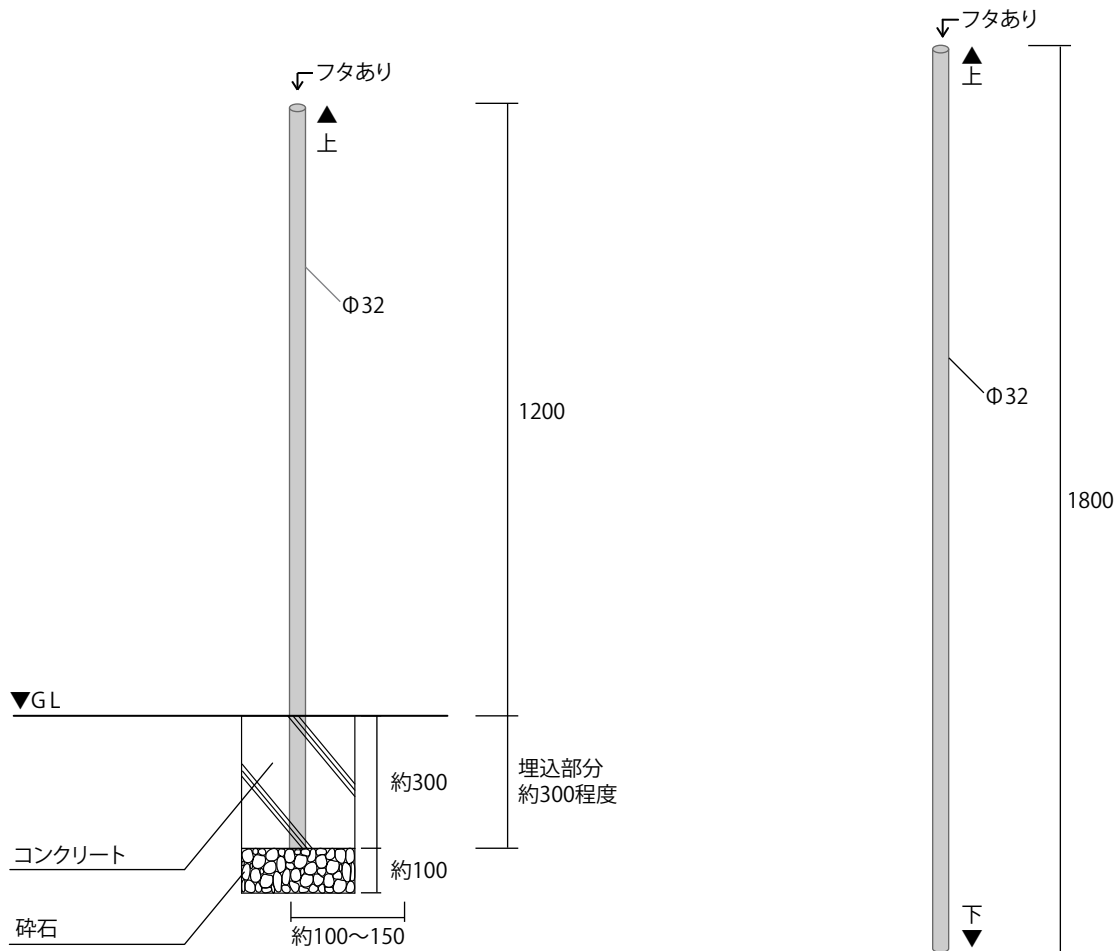
取付・取扱説明書

このたびはお買い求めいただき、まことにありがとうございます。この取付・取扱説明書をよくお読みのうえ、正しくお使いください。
お取り付け前に「安全上のご注意」を必ずお読みください。この取付・取扱説明書は大切に保管してください。

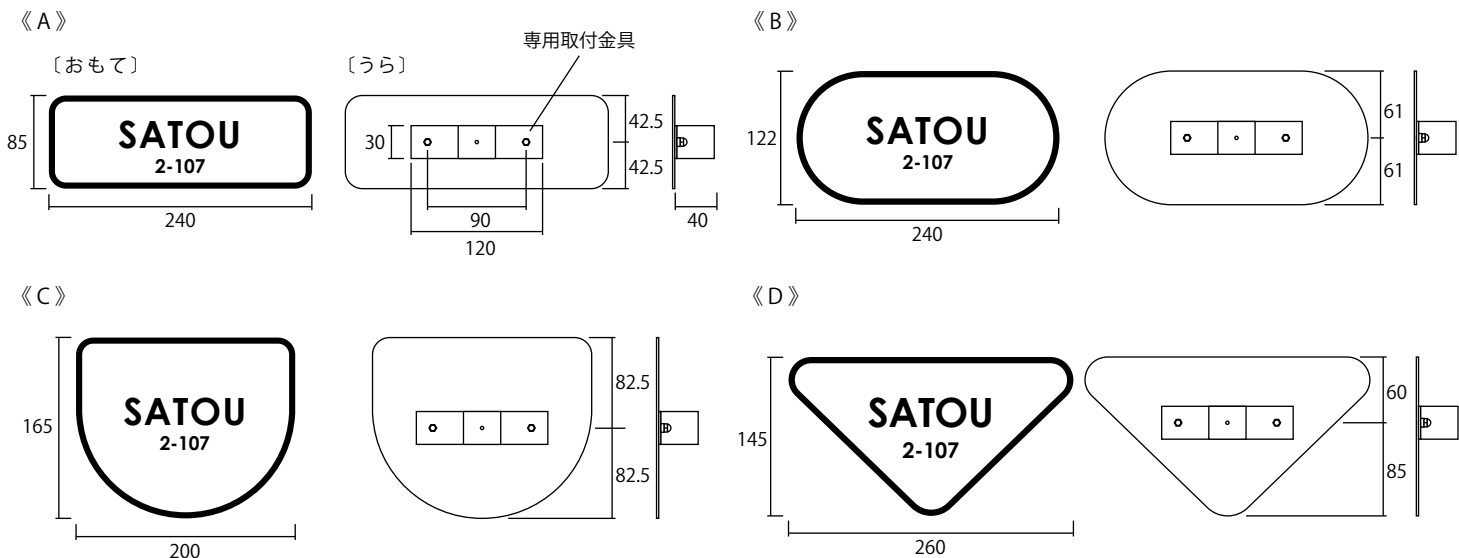
ポール 素材:アルミ

《Sサイズ》 サイズ:Φ32×L1500(埋込部分300含む)

《Mサイズ》 サイズ:Φ32×L1800(埋込部分300含む)



サイン 素材: サイン部分→ステンレス 取付金具部分→アルミ



付属品



取付け
取扱い説明書
(1)



タッピングネジ
Φ4×10
(1)

用意するもの



ペン



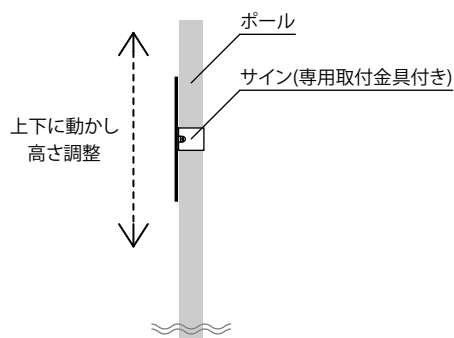
プラスドライバー



電動ドリル
(ドリル刃Φ2)

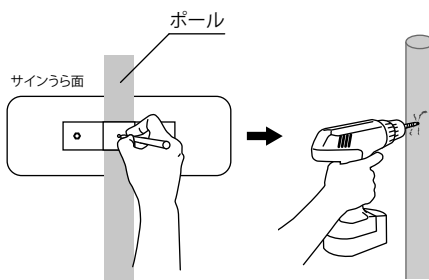
取付方法

① サイン(専用取付金具付き)をポールに通し、希望の高さに調整する。

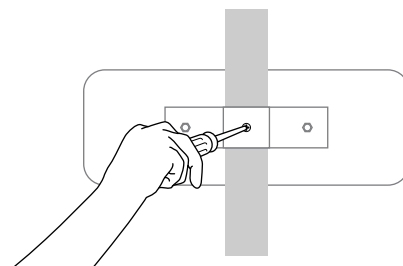


② サイン 裏面の 取付金具の 穴位置をペン等でポールに印をつけ、ドリルで下穴をあけます。

※ 下穴：直径2～2.5mm程度



③ 下穴と取付金具の穴をあわせ、付属のタッピングネジをドライバーでねじ込み完成です。



安全上のご注意

必ずお守りください

⚠ 警告

- 正しく施工、取り付けを行うために、施工前に必ず取付方法をお読みください。
- むやみに改造・変更をしないでください。

⚠ 施工上のご注意

- 商品に傷をつけないようご注意ください。
お客様がお取り付け中に破損された商品につきましては、商品のお取り替え等の措置は出来かねますのでご了承ください。
- 不安定な場所に設置しないでください。
振動が多い場所、地面が固定されていない場所などには設置しないでください。
- 取り付ける場所により取り付け方法も変わります。
状況に合わせて補強等を行ってください。
- ステンレスの切断面に充分ご注意ください。
安全に配慮し処理を施しておりますが、ケガをする場合があります。

使用上のご注意

必ずお守りください

- 急激な加重や衝撃を与えないでください。
変形、破損、落下する恐れがあります。
- 表面の塗装部は、摩擦や引っ掻きなどにより傷がつくことがあります。
また、環境条件により塗装面に变色・シミ・サビ等が生じることがあります。
- ステンレスの表面はクロムと空気中の酸素が結合し薄い皮膜が表面を保護しているためにさびにくい構造となっております。
ただし、ホコリやチリ、鉄粉などが表面に付着したまま放置すると皮膜の再生が妨害され、サビが発生します。ステンレスの輝きを保つためにはホコリやチリ、鉄粉などをすばやく取り除くことが必要となります。

お手入れ方法

- 砂ぼこり等の汚れは、水で薄めた中性洗剤を布にしみ込ませてお拭き取りください。
最後に、水で湿らした布で軽く拭いてください。
なお、ヘアラインの場合は目にそって拭いてください。



汚れを取るために、研磨剤入りのクレンザー等は、本体塗装を剥がす恐れがあるため使用しないでください。
殺虫剤、ガラスクリーナー、ヘアスプレーなどをかけないでください。

商品のご意見、お問い合わせはこちらまで

<日本製>

株式会社 nido

〒680-0033 鳥取県鳥取市二階町2-207五臓園ビル内

【TEL】 0857-50-0200

【FAX】 0857-50-0201

【URL】 <https://www.nido-ltd.jp/> 【MAIL】 info@nido-ltd.jp